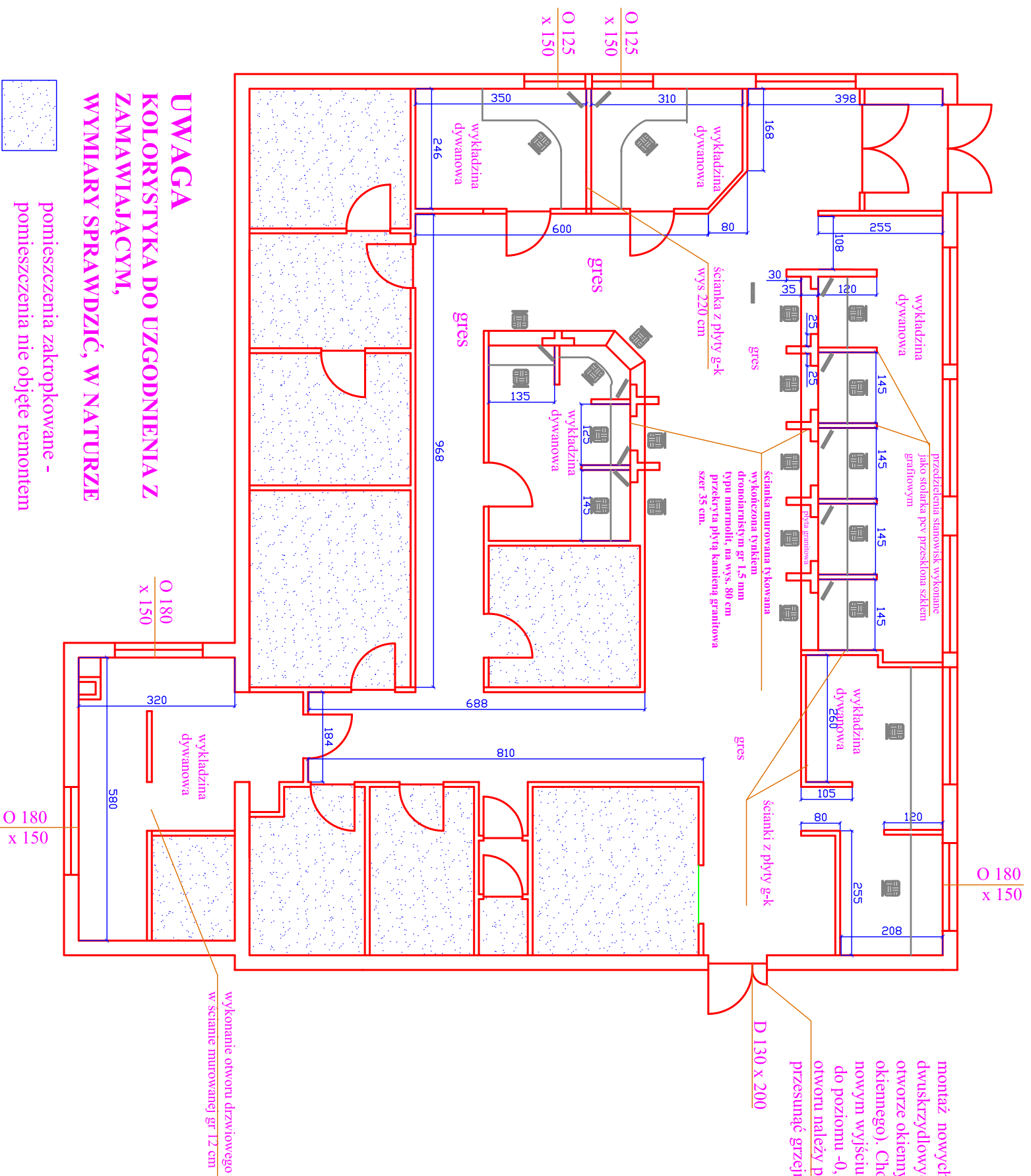


Parter

skala 1:100



montaż nowych drzwi ewakuacyjnych dwuskrzydłowych przeszklonych w istniejącym otworze okiennym (przez powiększenie otworu okiennego). Chodnik przed budynkiem (przy nowym wyjściu ewakuacyjnym) podnieść do poziomu -0,15. W miejscu powiększonego otworu należy przebudować instalacje c.o., przesunąć grzejnik.

UWAGA
KOLORYSTYKA DO UZGODNIENIA Z
ZAMAWIAJĄCYM,
WMIARY SPRAWDZIĆ, W NATURZE

■ pomieszczenia zakropkowane -
 pomieszczenia nie objęte remontem

ścianki działowe gr 10 cm z płyty g-k na ruszcie stalowym wypełnione wełną mineralną
 stosować materiały min. trudno zapalne

Rzut parteru

inwestor	Urząd pracy, Otwock ul. Górna
temat	Remont części pomieszczeń parteru

sporządził

data

19.03.2010

rys. nr